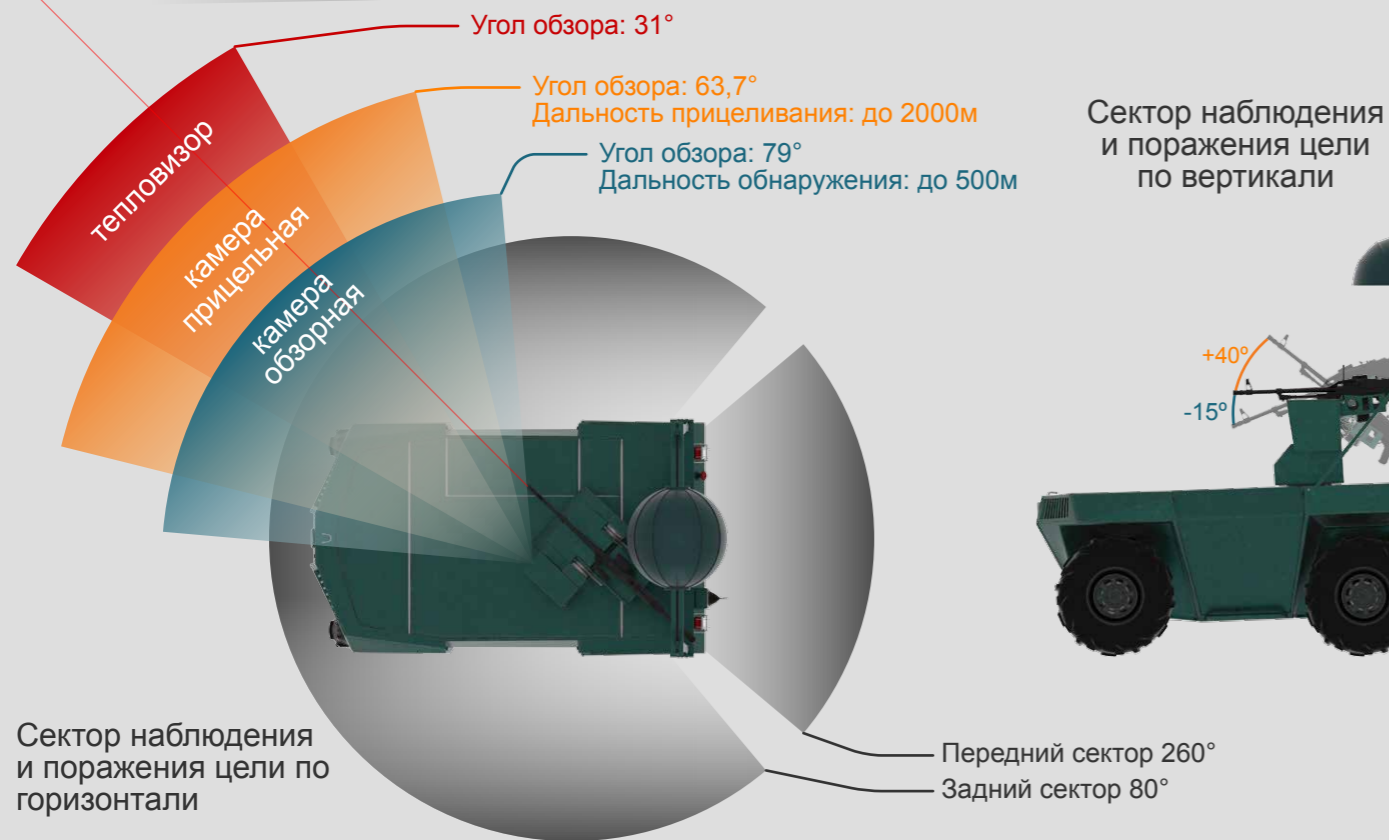


ОБОРУДОВАНИЕ БОЕВОЙ ТУРЕЛИ



ТАКТИЧЕСКИЕ ХАРАКТЕРИСТИКИ ТУРЕЛИ

Наименование	Значение
Тип установки	Беспилотная роботизированная платформа
Устанавливаемый тип вооружения	- Пулемет ПКМ 7,62 - Автоматический гранатомет УАГ-40 - По требованию заказчика
Боекомплект	Пулемет ПКМ 7,62 - 1000 выстрелов Автоматический гранатомет УАГ-40 - 375 выстрелов
Броня	Легкая композитная броня 5 класса защиты (опционально)
Оптика	Видеокамеры (обзорная и прицельная) Тепловизор (опционально) Стереокамера (опционально) Лазерный дальномер
Удержание и автоматическое сопровождение цели	Обеспечивается
Система стабилизации оружия	Обеспечивается
Дополнительные опции	Система улучшения видимости телевизионных и тепловизионных изображений в ненормированных условиях наблюдения (дождь, снег, туман)
Дальность обнаружения цели, м	Видеокамера 1000 Тепловизор 1000 Дальномер 1100
Дальность поражения цели, м	≤ 1000
Количество запоминаемых и поражаемых в автоматизированном режиме целей	10
Скорость перемещения поворотной платформы, град./с	60

UNMANNED GROUND VEHICLE



БЕСПИЛОТНАЯ РОБОТИЗИРОВАННАЯ ПЛАТФОРМА «ЛАСКА 2.0»

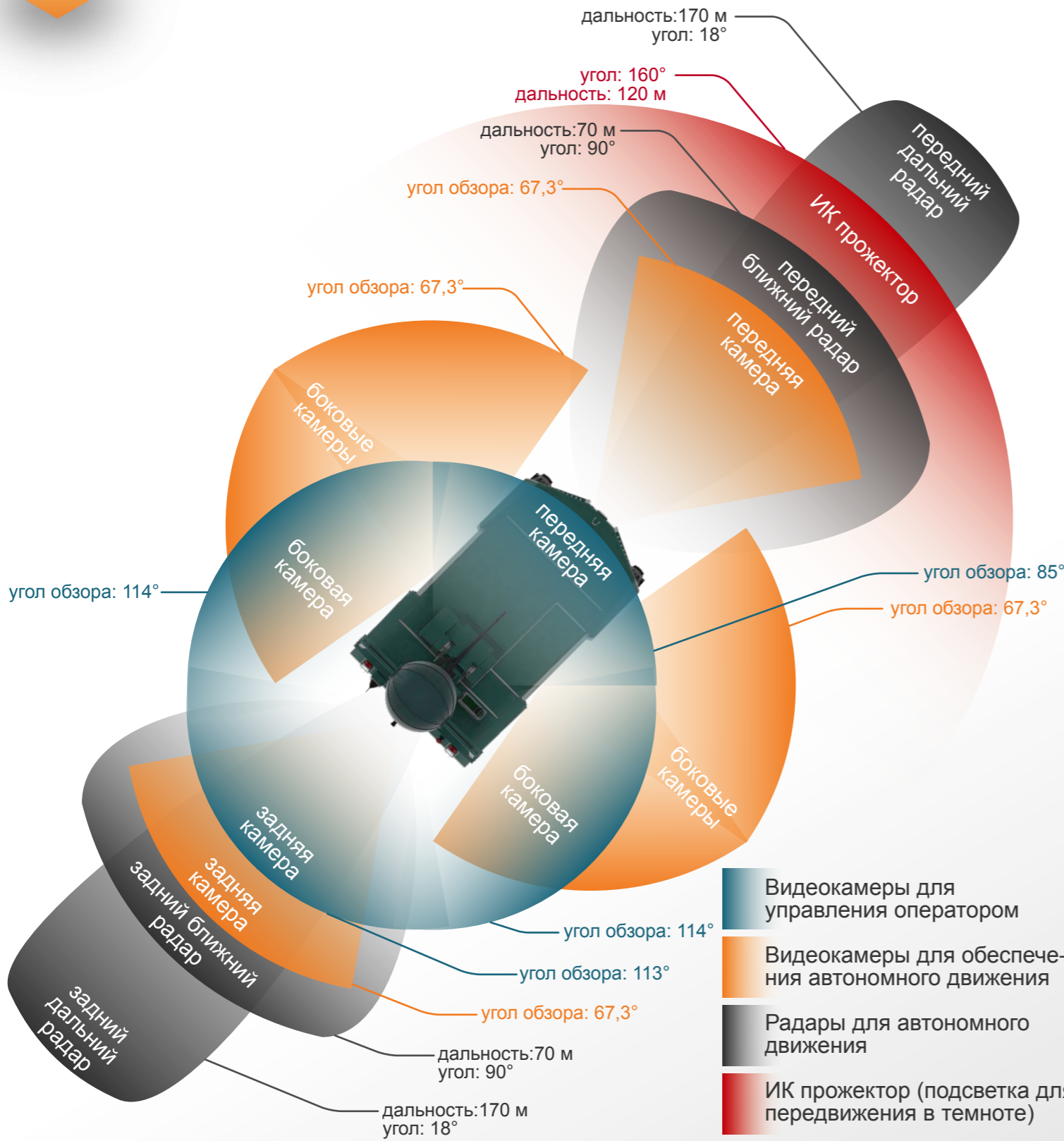
МОБИЛЬНОЕ МНОГОФУНКЦИОНАЛЬНОЕ СРЕДСТВО ОГНЕВОЙ ПОДДЕРЖКИ И РАЗВЕДКИ УРОВНЯ РОТА-БАТАЛЬОН

ООО «ИНФОКОМ ЛТД»
Почтовый адрес: 69001
Украина, г. Запорожье,
бул. Тараса Шевченко, 56
E-Mail: om@ia.ua
Tel.: +38 (061) 213 78 55
Web: www.ia.ua

INFOCOM Ltd
TOTAL AUTOMATION

МОБИЛЬНОЕ МНОГОФУНКЦИОНАЛЬНОЕ СРЕДСТВО ОГНЕВОЙ ПОДДЕРЖКИ И РАЗВЕДКИ УРОВНЯ РОТА-БАТАЛЬОН

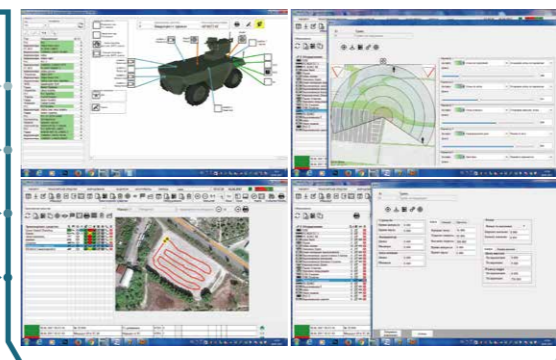
- Обеспечивает маневр огнем
- Может быть поставлена на вооружение для усиления взвода (отделения) пулемётом/гранатометом на мобильной платформе
- При наличии трех и больше единиц, позволяет построить более эффективную систему огня, при активной обороне роты (батальона)



- Видеокамеры для управления оператором
- Видеокамеры для обеспечения автономного движения
- Радары для автономного движения
- ИК прожектор (подсветка для передвижения в темноте)

Визуализация при управлении

- smart glass
- смартфон
- планшет
- PC



Система диспетчеризации

- на базе SCADA SIEMENS WinCC OA
- параметрирование
 - мониторинг параметров
 - задание маршрута
 - передача маршрута
 - трекинг БРП

Канал связи

WiFi 5 ГГц

Автономное управление

движение за ведущим автомобилем/объектом

SmartTrack

- патрулирование по периметру
- движение из точки в точку
- возврат «Домой» при пропадании канала управления
- без GPS движение во время работы РЭБ

Реальная дальность управления комплексом

1-2 км

Дистанционное управление

- локально (прямая видимость): жесты, голос, поводок
- удаленно: с операторской станции, с планшета, смартфона, с помощью квадрокоптера

ТЕХНИЧЕСКИЕ ХАРАКТЕРИСТИКИ ПЛАТФОРМЫ

Наименование	Значение
Колесная формула	4x4
Силовой агрегат	1-цилиндр., 4-тактн.,
Объем двигателя, см ³	722
Мощность агрегата, л.с.	50
Объем бака, л	16
Запас хода на одной заправке:	- только с комплексом вооружения, км - при максимальной нагрузке, км
Скорость движения:	- только с комплексом вооружения, км/ч - при максимальной нагрузке, км/ч
Шумность работы двигателя, Дб	70
Звук работающего двигателя слышно на расстоянии, м	150
Напряжение электропитания, В	12
Емкость батареи для обеспечения питания, Ач	95
Рабочая температура, °С	от - 25° до +60°
Степень защиты	> IP65
Цвет платформы:	зеленый/по запросу
Материал корпуса платформы:	2мм сталь
Габаритные размеры платформы (ШхВхД), мм	1300x950x2270
Габаритные размеры с турелью (ШхВхД), мм	1300x1500x2270
Высота с технологической стойкой, мм	2225
Клиренс, мм	220
Масса платформы, кг (без вооружения и боекомплекта)	670
Масса дополнительного перевозимого груза, кг	200